



Agence Paris GESCO EXPERT EN ÉLECTRICITÉ



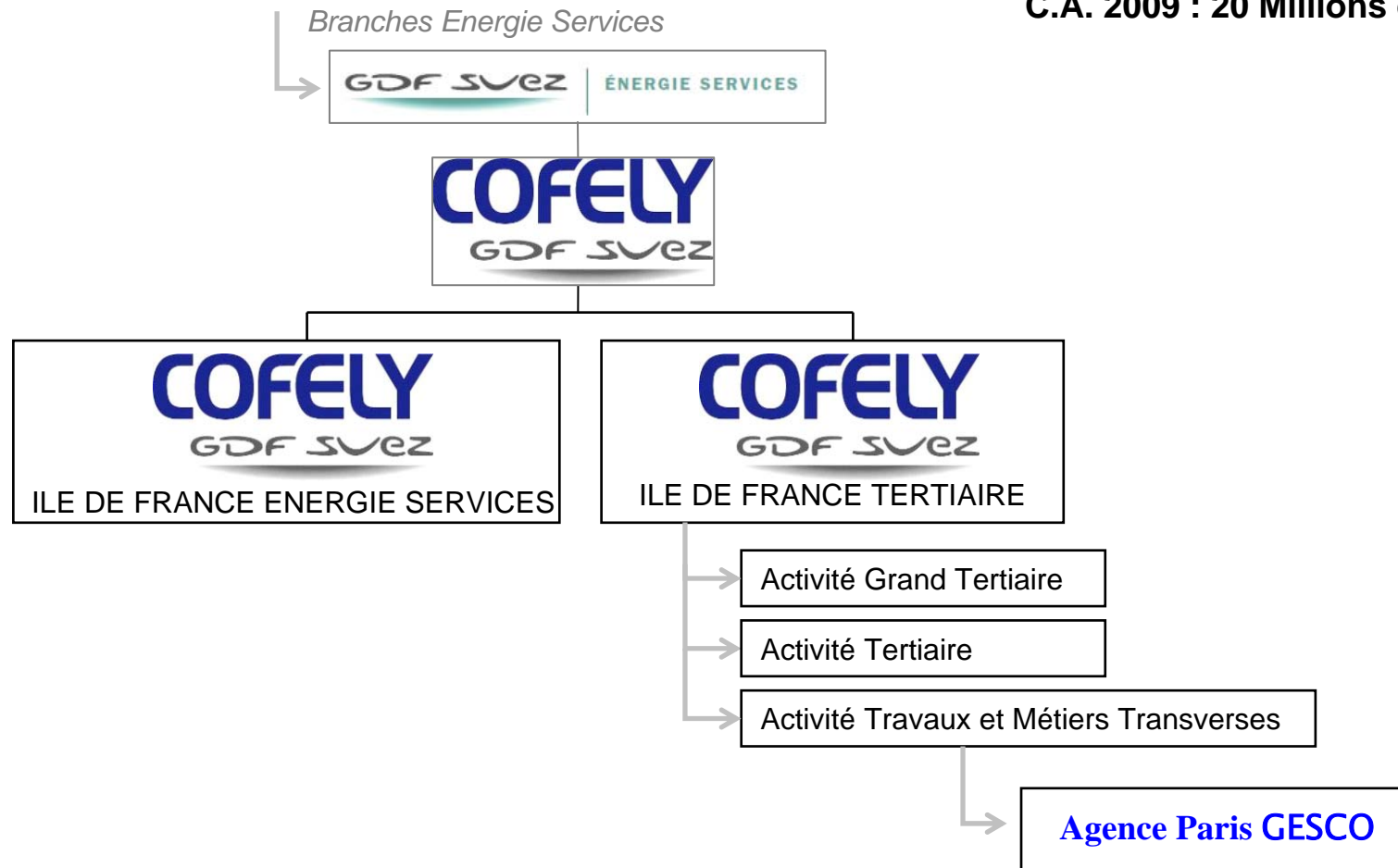
www.expert-electricite.com/

Agence Paris GESCO
79, avenue Aristide Briand – 94118 Arcueil
Tél: 01 41 24 26 50 Fax: 01 41 24 33 32



L'organisation

GDF SUEZ



Paris GESCO - Expert en électricité
Effectif 2009 : 130 personnes
C.A. 2009 : 20 Millions d'euros

Paris GESCO, expert en électricité

Introduction :

Depuis plus de 30 ans GESCO répond aux besoins de ses clients. Son activité historique est l'électricité et tout particulièrement les groupes électrogènes. Mais depuis 1996 l'agence a su innover en proposant une réelle expertise dans les systèmes automatisés aussi bien dans les secteurs de l'industrie, du tertiaire et des services. Conjuguant une double expertise, d'exploitant et de conseil, ce qui nous permet d'être un vrai Partenaire auprès de nos clients. Notre approche métiers s'appuie sur l'expertise de nos ingénieurs et de notre bureau d'étude dans le conseil et dans le choix de solutions adaptées et évolutives.

Dans un monde de plus en plus concurrentiel notre développement passe par le professionnalisme et la qualité de service de nos Collaborateurs.

Les complexités technologiques nous imposent de les former en continu, afin que leurs analyses et leurs savoirs faire soient en phase avec leur environnement.

Notre objectif est d'améliorer leurs performances dans la prise de décision et dans l'action au quotidien.

En 2008 la fusion de GDF et de Suez a permis à l'agence de renforcer ses expertises et se doter de nouvelles forces afin d'être un support important et incontournable aux agences d'Ile de France de COFELY, mais aussi pour l'ensemble de ses clients externes.

En 2010 l'agence Gesco devient PARIS GESCO au sein de la région Ile de France tertiaire de COFELY.

Maintenir , Exploiter, Concevoir de façon générique tous types d'installations techniques, sont les savoirs faire de Paris GESCO tout en respectant l'environnement.



Paris GESCO, expert en électricité



Présentation du Département Exploitation Courants Forts, GE et CVC

Paris GESCO, agence experte en électricité, vous offre des solutions garantissant un fonctionnement continu ainsi que la sécurisation de vos installations. Notre force réside dans la qualité de nos équipes qui démontrent tous les jours un professionnalisme reconnu (par nos clients, nos concurrents et nos partenaires ...). **Paris GESCO** est clairement identifié comme un acteur essentiel sur les secteurs de la maintenance et exploitation des installations groupes électrogènes, cogénérations, motopompes incendie, haute tension, basse tension et CVC.

Présentation du Département Exploitation Courants Faibles

Le Département Exploitation Courants Faibles regroupe presque une cinquantaine de techniciens spécialisés dans les domaines de la GTC/GTB et de la Sureté des Bâtiments.

Fort de son savoir-faire et de son expérience, GESCO est en mesure d'intégrer et de maintenir les systèmes d'automatisme, de supervision, et ce dans les domaines industriels et tertiaires, et de sureté (intrusion, vidéosurveillance, contrôle d'accès, interphonie, sonorisation) de toutes marques. En outre, nos experts sont capables de proposer des solutions fiables de maintenance et de travaux d'amélioration des installations, d'être force de conseil sur la conduite des installations dans un but d'amélioration énergétique et de pérennisation des systèmes. Notre connaissance des domaines CVC est un plus apporté dans l'assistance aux exploitants dans leur métier de conduite des installations.

Un service d'astreinte 7j/7 et 24h/24 est accessible. Chaque technicien automaticien itinérant est équipé d'un ordinateur portable possédant les logiciels et les clés de développement correspondants aux missions qui lui sont confiées.



Paris GESCO, expert en électricité



Présentation du Département TRAVAUX

Les différentes fusions ont permis de créer un centre travaux aux multiples compétences. C'est la raison pour laquelle, proposer une solution à l'ensemble des demandes de nos collaborateurs au sein de COFELY est aujourd'hui une réalité. Sur le terrain, nos techniciens et automaticiens sont en charge de mettre en œuvre les solutions techniques élaborées par la collaboration du bureau d'études et des ingénieurs et chargés d'affaires. Ces experts permettent aujourd'hui au centre travaux de répondre à l'élaboration, la rénovation, l'optimisation de toutes installations tertiaires et industrielles en partant de la livraison d'énergie (HTA, Groupe Electrogènes), en passant par les TGBT, Tableaux divisionnaires, jusqu'aux récepteurs tels que l'éclairage architectural à faible consommation (LED), les unités de chauffage, et de climatisation, la détection intrusion et contrôle d'accès, la sécurité incendie, etc... Ces technologies nécessitent un moyen de communication que nous pouvons dimensionner, proposer et intégrer par le cuivre, les ondes radios, le laser et les courants porteurs. Et pour que tous ces équipements fonctionnent et soient maîtrisés par les utilisateurs, nos collaborateurs vous proposerons des solutions de GTB, d'automatismes afin de rendre vos installations les plus économes et confortables.

Pour nos collègues sur site, nous devons leur faire prendre confiance en leurs installations, et comme pour nos clients externes, profiter de l'expérience de la maintenance pour mettre en œuvre des installations à fort taux de disponibilité.



Nos expertises & nos Métiers



Nos secteurs d'activités



● Nos secteurs d'activités :

- Immeubles de bureaux ;
- Etablissements de santé ;
- Data Center ;
- Sites événementiels ;
- Centres Commerciaux ;
- Hôtels & Palaces ;
- Marchés publics ;
- Industriels;
- Agro alimentaire
- ...



Paris GESCO, expert en électricité



■ Nos Domaines de Compétences :

■ Courant Fort :

- Haute Tension – Basse Tension ;
- Groupes électrogènes, groupes motopompe diesel.

■ Courant Faible :

- Supervision et automatisme ;
- Sûreté des bâtiments (Contrôle d'accès, Vidéosurveillance, système anti-intrusion, sonorisation...),
- [Réseaux informatiques.](#)

■ Expertise Froid et Climatisation

■ Aménagement de bureaux

■ Nos solutions :

- Maintenance et exploitation,
- Travaux,
- Audits et conseil.

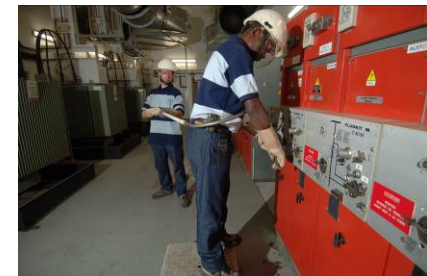


Nos domaines d'activité

Haute Tension – Basse Tension (HT-BT)



- **Objectifs : concevoir vos installations et garantir la pérennité de vos équipements HT BT.**
- **Maintenance de niveau 1 à 4 :**
 - Cellules haute tension (multimarques)
 - Transformateurs haute tension / basse tension (analyse d'huile)
 - TGBT Tableaux Généraux Basse tension (dont disjoncteurs généraux)
 - Tableaux divisionnaires (armoires électriques)
 - Onduleurs
 - Alimentation secourue
 - Préparation, encadrement, réalisation des coupures électriques
 - Accords cadres ou partenariats avec les constructeurs
- **Astreinte 24h/24, 7j/7**
- **Travaux**
 - Travaux neufs HTA / BT
 - Rénovation et remplacement d'installations Haute Tension et Basse Tension
 - Mise en place / Retro fit d'onduleurs
- **Thermographie Infrarouge (Q19)**
- **Compétences sur toutes marques de matériel HTA :**
 - Schneider, AREVA, Pommier, Guérin, ...



Nos domaines d'activité

Groupe Electrogène (GE), Groupe motopompe diesel



- **Objectifs : garantir le fonctionnement continu de vos installations.**
- **Maintenance de niveau 1 à 4 :**
 - Visites préventives d'entretien et de contrôle :
 - Mécaniques : vidange, remplacement des filtrations, réglage, ...
 - Électriques : contrôle des automatismes, contrôle et remplacement de batteries, vérification des câblages, resserrage des bornes et visseries,, nettoyage / dépoussiérage ...
 - Essais à vide et en charge (sur installation ou banc de charge)
 - Maintenance corrective et dépannage
 - Accords cadres ou partenariats avec les constructeurs
- **Astreinte 24h/24, 7j/7**
- **Travaux :**
 - Études et installations de GE ;
 - Travaux de rénovation de GE, de systèmes d'échappement et de refroidissement, d'armoires de commande ;
 - Mise en place, rénovation et enlèvement de cuves de fuel.
- **Location de Groupe Électrogènes (parc de Groupes Électrogènes à disposition).**
- **Compétences sur toutes marques de moteurs :**
 - Cummins, Poyaud, Volvo, Renault, Caterpillar, MTU, Mitsubishi ...



Nos domaines d'activité

Supervision et Automatismes



- **Objectifs : concevoir et maintenir les systèmes d'automatisme et de supervision**

- **Maintenance de niveau 1 à 4 :**
 - Poste de supervision (sauvegarde de bases de données, purges fichiers, MAJ logicielle)
 - Automates (sauvegarde programmes, test de points, calibration)
 - Réseau (test de performance, contrôle de fonctionnement)
 - Maintenance corrective et dépannage
 - Formation et aide à l'exploitation

- **Astreinte 24h/24, 7j/7**

- **Travaux :**
 - Conception et installation de système GTB/ GTC multi produits
 - Développement, Programmation, Mise au point
 - Assistance à la réception des installations
 - Rédaction d'analyses fonctionnelles

- **Compétences sur toutes marques de matériels :**
 - Gamme tertiaire :
 - Supervision et automates tertiaires : Honeywell, Johnson, Continium, TAC, PCVUE, Trend, Keyback et Peter, Panorama, Yris, Comtech
 - Gamme industrielle :
 - Supervision : InTouch, WinCC, PCvue, ...
 - Automate Programmable Industriel (API) : Siemens (S5, S7), Schneider (TSX, ...), Omron, GeFanuc, ...



Nos domaines d'activité

Sûreté des bâtiments



- **Objectifs : préserver vos actifs, vos équipements, vos produits et vos outils vis-à-vis de risques tels que le vol, la dégradation, ... ou les risques liés à l'exploitation du bâtiment.**

- **Maintenance de niveau 1 à 4 :**

- Poste de supervision (sauvegarde de bases de données, purges fichiers, MAJ logicielle)
- Tests des scénarios ;
- Tests et mises au point des équipements (caméras, systèmes intrusion, ...).



- **Astreinte 24h/24, 7j/7**

- **Travaux :**

- Intégration ;
- Programmation.



- **Équipement de sûreté – Périmètre d'intervention :**

- Système de contrôle d'accès ;
- Système de vidéosurveillance ;
- Système d'interphonie ;
- Système de sonorisation .



- **Compétences sur toutes marques de matériels :**

- GE Security, Castel, Gunnebo, Still, ...

Nos domaines d'activité

Production de froid - Climatisation



● **Objectifs : maintenir vos systèmes de production de froid et de climatisation.**

● **Maintenance de niveau 1 à 4 :**

- Les groupes froids ;
- Les unités de traitements d'air ;
- Les armoires de climatisation et Split autonomes;
- Les unités terminales :
 - Pompe à Chaleur ;
 - Ventilo convecteurs ;
 - Cassette ;
 - VRV.

● **Astreinte 24h/24, 7j/7**

● **Compétences sur toutes marques de matériels :**

- Carrier, Ciat, Trane, Lennox GEA, Hinoss, France énergie, Wesper, Airwell, Daikin, Toshiba



Nos solutions spécifiques en Aménagement de bureaux et Travaux tous Corps d'Etat

Objectifs :

- Assurer un service des travaux complets depuis le gros-œuvre maçonnerie jusqu'à finition clefs en mains.
- Repenser l'aménagement de vos espaces de bureau lors d'un déménagement, d'un agrandissement, d'une rénovation, ou d'un transfert de bureaux.
- Garantir aux utilisateurs un niveau de confort dans leur environnement professionnel pour être plus efficaces.

Solutions de travaux et aménagement d'espaces privés, tertiaires et collectifs clefs en main, depuis le gros-œuvre, le cloisonnement, la peinture, la décoration, plomberie, et revêtement de sols, ... jusqu'aux aménagements électriques (courants et réseaux informatiques et sûreté) en passant par la climatisation :

- Étude
- Conception
- Chiffrage
- Plans
- Planning
- Suivi de chantier
- Réception



Nos solutions spécifiques en Réseaux informatiques



- **Objectifs : créer ou faire évoluer votre réseau informatique, que ce soit pour augmenter le débit, gérer de nouvelles fonctionnalités ou améliorer la sécurité.**

- **Intervention sur tous types de transport de l'information :**
 - Inter-bâtiment : Laser et Hertzien ;
 - Fibre optique ;
 - Cuivre ;
 - Wi-Fi ;
 - Courant Porteur en Ligne (CPL).

- **Travaux :**
 - Configuration ;
 - Assistance à la remise en service ;
 - Fiche de recette à la réception.





MAINTENANCE / EXPLOITATION

Que ce soit en Courant Fort, Courant Faible ou Climatisation, Paris GESCO offre les prestations de :

- **Maintenance préventive et corrective :**
 - Niveau 1 à 3 selon la norme NFX 60.010 en interne ;
 - Niveau 4 à 5 en maintenance partagée avec les constructeurs (partenariats) ;
 - Assistante technique ;
 - Service d'astreinte ;
 - Expertise.
- **Exploitation sur sites postés :**
 - Conduite ;
 - Réglage ;
 - Pilotage ;
 - Surveillance.

TRAVAUX

- **Paris GESCO réalise des travaux neufs, de rénovation et d'amélioration clés en main, de l'étude jusqu'à la réception :**
 - Étude, Conception, Chiffrage, Plans, Réalisation, Planning, Suivi de chantier et Réception
- **La structure de l'Agence et la constitution des équipes : ingénieurs et chargés d'affaires spécialisés, permettent :**
 - D'apporter des conseils et solutions sur mesure ;
 - De réaliser des installations clés en main ;
 - De proposer des rénovations en milieu occupée.

Une équipe d'experts à votre écoute



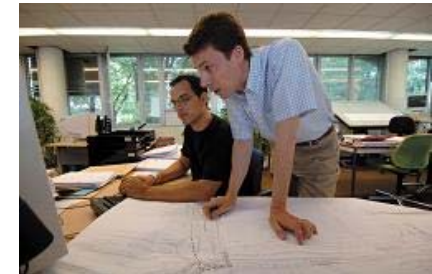
La cellule T.M.Q.S.E. et l'agence apporte une réelle expertise :

- Audits techniques (HT, BT, Automatismes) ;
- Prise en charge d'installation (technique et sécurité) ;
- Plan d'amélioration.
- Analyses de réseaux courant forts ;
- Audits de thermographie infrarouge (Q19).



Analyses de réseaux et équipements informatiques :

- Inter-bâtiment : Laser et Hertzien ;
- Fibre optique ;
- Cuivre ;
- Wi-Fi ;
- Courant Porteur en Ligne (CPL).



Audit énergétique



Optimisation d'installation via les systèmes GTC

Nos domaines d'activité

THERMOGRAPHIE IR Q19

Objectifs :

- diagnostiquer l'état des installations électriques et des équipements sans contact ni coupure,
- détecter les échauffements anormaux, signes avant-coureurs d'une défaillance à venir.

Thermographie IR Q19 sur les équipements :

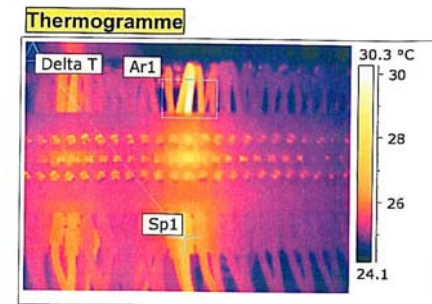
- contrôle des TGBT et armoires,
- contrôle des moteurs,
- contrôle des transformateurs,
- contrôle des cellules HT équipées de hublots IR,

Anomalies détectées :

- surcharges des équipements et câbles, sous dimensionnement,
- déséquilibres de phases,
- défauts internes (contacts abîmés, connexions internes, mâchoires des sectionneurs fusible,...),
- échauffements anormaux, ...Cellules haute tension (multimarques),
- Tableaux divisionnaires (armoire électrique),

Agrément Q19 :

- Technicien possédant l'agrément Q19,
- Un contrôle des installations électriques par thermographie infrarouge effectué selon le cahier des spécifications techniques du document APSAD D19.



Notre Démarche environnementale

De par ses activités, le groupe COFELY est un acteur engagé dans le Développement Durable

Par nature, les activités de COFELY sont au cœur même de la notion de Développement Durable. Nous nous devons donc de contribuer activement à ce concept, de sensibiliser nos collaborateurs et partenaires sur le sujet ainsi que de le promouvoir à travers nos missions quotidiennes.

En veillant à optimiser la gestion des installations de chacun de nos clients, nous contribuons à préserver l'environnement. En recherchant l'économie au quotidien et dans la durée, tout en garantissant confort et qualité de service à nos clients, nous concourons de fait à réduire les émissions de gaz à effet de serre.

Objectifs :

- S'assurer que les préoccupations environnementales sont prises en compte lors de processus d'exploitation.

Le Rôle de COFELY

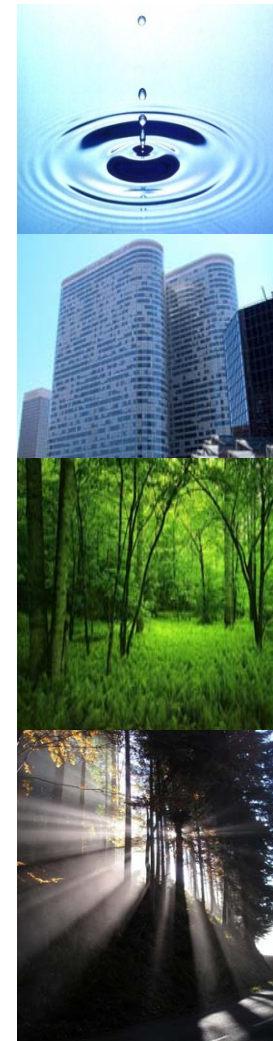
- Exploitant, conducteur ou mainteneur de toute installation, Paris GESCO est un acteur incontournable dans la mise en place d'une démarche environnementales ou HQex.
- Tous nos collaborateurs et intervenants sont impliqués dans la démarche environnementales; ils ont le respect des procédures et des pratiques mises en place.

La gestion des déchets est un aspect et un enjeu primordial dans le Développement Durable. Elle tient un rôle majeur dans la protection de l'environnement et chacun doit y apporter une attention particulière.

Nous prenons en charge tous nos déchets,

- Traçabilité des déchets de votre site jusqu'à l'exutoire, les déchets comme les huiles, les batteries et les CFC sont traçés afin de connaître avec exactitude leur parcours et leur devenir.

Géothermie, pompes à chaleur, biomasse, cogénération... sont des domaines où COFELY se développe et s'investit pour un meilleur respect de l'environnement et des générations futures.



Annexes



www.expert-electricite.com/

Agence Paris GESCO
79, avenue Aristide Briand – 94118 Arcueil
Tél: 01 41 24 26 50 Fax: 01 41 24 33 32

Ils nous font confiance ...



Immeubles de bureaux	Nestlé Société Générale	Travaux de rénovation du système de Gestion Technique des Bâtiments (GTB) Maintenance : <ul style="list-style-type: none">Des systèmes de GTBDes systèmes de sûreté, contrôle d'accès, vidéosurveillance
Etablissements de santé	Hôpital Mantes la Jolie	Maintenance : <ul style="list-style-type: none">Des groupes électrogènesDes cogénérationsDes équipements courants forts
	Hôpital Necker	Maintenance : <ul style="list-style-type: none">Des groupes électrogènesDes équipements courants forts
Data Center	IBM	Maintenance : <ul style="list-style-type: none">Des groupes électrogènesDes équipements courants fortsDes systèmes de GTB & GTCDes systèmes de sûreté Audit par thermographie infrarouge
Sites événementiels	Parc des expositions	Maintenance : <ul style="list-style-type: none">Des groupes électrogènesDes équipements courants forts
Centres Commerciaux	Bel Epine	Maintenance des groupes électrogènes
Hôtels	Grand hôtel	Maintenance des groupes électrogènes
	Ritz	Maintenance : <ul style="list-style-type: none">Des groupes électrogènesDes équipements courants forts
Marchés publics	Ministère des finances	Travaux de réhabilitation des régulations des équipements terminaux de climatisation
	Ministère de la santé	Maintenance en courant fort & courant faible

Paris GESCO Des EXPERTS à :



L'ESPRIT DE SERVICE

